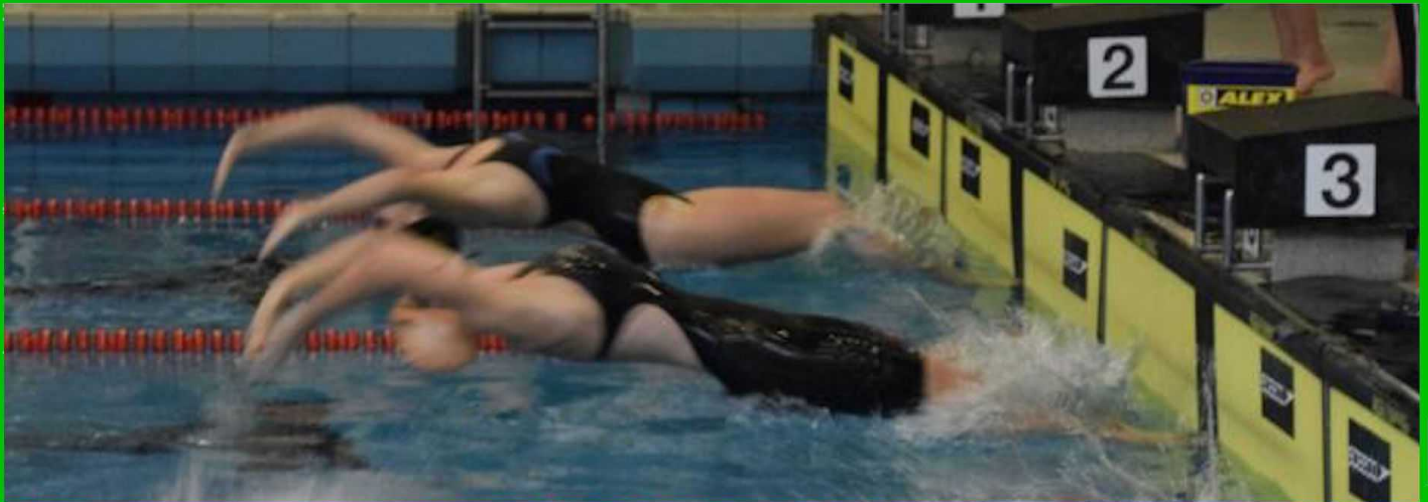


Meldeergebnis

Deutscher Mannschaftswettbewerb Schwimmen
Bezirk Ruhrgebiet im SV NRW - 2025 in 2026



Veranstalter: Bezirk Ruhrgebiet im SV NRW
Ausrichter: Duisburger Schwimm Team

am 31.01.2026

Wettkampfbecken

8 Bahnen á 25m
Wellenkiller-Leinen

Schwimmbad-Adresse

Hallenbad Duisburg-Töppersee
Berheimer Str.99
47239 Duisburg-Rheinhausen

***Die Anfangszeiten für den zweiten Abschnitt werden von den
Schiedsrichtern am Ende von Abschnitt 1 festgelegt.***

Abschnitt 1: Samstag 31.01.2026

Einlass: 9:00 Uhr
Einschwimmen: 9:00 Uhr
Kampfrichter: 9:15 Uhr
Beginn: 10:00 Uhr

Abschnitt 2: Samstag 31.01.2026

Einlass: 9:00 Uhr
Einschwimmen: 13:00 Uhr
Kampfrichter: 13:15 Uhr
Beginn: 14:00 Uhr

Teilnehmende Mannschaften weiblich

Mannschaft	Startrecht	DSV-ID	LSV	Vorkampf
1. Mannschaft	CSV Kleve	5731	17	12603
1. Mannschaft	DJK SV Delphin 05 Osterfeld	2683	17	7491
1. Mannschaft	PSV Oberhausen	2794	17	12762
1. Mannschaft	Reeser SC 1968	2803	17	12305
1. Mannschaft	SC Dinslaken	2830	17	0
1. Mannschaft	SG Oberhausen	2888	17	13400
1. Mannschaft	SVD Tria Kettwig	5477	17	10800
2. Mannschaft	Duisburger ST	4989	17	12558
2. Mannschaft	SG Oberhausen	2888	17	9554
3. Mannschaft	Duisburger ST	4989	17	8963

Teilnehmende Mannschaften männlich

Mannschaft	Startrecht	DSV-ID	LSV	Vorkampf
1. Mannschaft	CSV Kleve	5731	17	11538
1. Mannschaft	DJK SV Delphin 05 Osterfeld	2683	17	8051
1. Mannschaft	PSV Oberhausen	2794	17	12136
1. Mannschaft	Reeser SC 1968	2803	17	11711
1. Mannschaft	SC Dinslaken	2830	17	0
1. Mannschaft	SVD Tria Kettwig	5477	17	11295
2. Mannschaft	Duisburger ST	4989	17	12339
2. Mannschaft	SG Oberhausen	2888	17	10848
3. Mannschaft	Duisburger ST	4989	17	6896

Kampfgericht Abschnitt 1

Abschnitt 1 - Samstag 31.01.2026

Einlass: 09:00 Uhr | Einschwimmen: 09:00 Uhr | Kampfrichtersitzung: 09:15 Uhr

Beginn: 10:00 Uhr

Wettkampfstätte

Hallenbad Duisburg-Töppersee, Berheimer Str.99, 47239 Duisburg-Rheinhausen

8 Bahnen á 25m, Wellenkiller, Handzeit mit 1 Uhr, Wassertemperatur: ca. 26°C

Wettkampffolge für Abschnitt 1

Wettkampf 1 - 100m Lagen weiblich (2 Läufe) (ca. 10:00 Uhr)
Wettkampf 2 - 100m Lagen männlich (1 Lauf) (ca. 10:04 Uhr)
Wettkampf 3 - 200m Freistil weiblich (2 Läufe) (ca. 10:06 Uhr)
Wettkampf 4 - 200m Freistil männlich (1 Lauf) (ca. 10:12 Uhr)
Wettkampf 5 - 100m Brust weiblich (2 Läufe) (ca. 10:15 Uhr)
Wettkampf 6 - 100m Brust männlich (1 Lauf) (ca. 10:20 Uhr)
Wettkampf 7 - 200m Rücken weiblich (2 Läufe) (ca. 10:22 Uhr)
Wettkampf 8 - 200m Rücken männlich (1 Lauf) (ca. 10:29 Uhr)
Wettkampf 9 - 100m Schmetterling weiblich (2 Läufe) (ca. 10:32 Uhr)
Wettkampf 10 - 100m Schmetterling männlich (1 Lauf) (ca. 10:36 Uhr)
Wettkampf 11 - 50m Brust weiblich (2 Läufe) (ca. 10:38 Uhr)
Wettkampf 12 - 50m Brust männlich (1 Lauf) (ca. 10:41 Uhr)
Wettkampf 13 - 200m Lagen weiblich (2 Läufe) (ca. 10:42 Uhr)
Wettkampf 14 - 200m Lagen männlich (1 Lauf) (ca. 10:49 Uhr)
Wettkampf 15 - 800m Freistil weiblich (2 Läufe) (ca. 10:53 Uhr)
Wettkampf 16 - 1500m Freistil männlich (2 Läufe) (ca. 11:05 Uhr)
Wettkampf 17 - 50m Schmetterling weiblich (2 Läufe) (ca. 11:25 Uhr)
Wettkampf 18 - 50m Schmetterling männlich (1 Lauf) (ca. 11:28 Uhr)
Wettkampf 19 - 200m Brust weiblich (2 Läufe) (ca. 11:29 Uhr)
Wettkampf 20 - 200m Brust männlich (1 Lauf) (ca. 11:37 Uhr)
Wettkampf 21 - 100m Rücken weiblich (2 Läufe) (ca. 11:41 Uhr)
Wettkampf 22 - 100m Rücken männlich (1 Lauf) (ca. 11:45 Uhr)
Wettkampf 23 - 200m Schmetterling weiblich (2 Läufe) (ca. 11:47 Uhr)
Wettkampf 24 - 200m Schmetterling männlich (1 Lauf) (ca. 11:54 Uhr)
Wettkampf 25 - 50m Freistil weiblich (2 Läufe) (ca. 11:57 Uhr)
Wettkampf 26 - 50m Freistil männlich (1 Lauf) (ca. 11:59 Uhr)
Wettkampf 27 - 400m Lagen weiblich (2 Läufe) (ca. 12:01 Uhr)
Wettkampf 28 - 400m Lagen männlich (1 Lauf) (ca. 12:14 Uhr)
Wettkampf 29 - 50m Rücken weiblich (2 Läufe) (ca. 12:21 Uhr)
Wettkampf 30 - 50m Rücken männlich (1 Lauf) (ca. 12:23 Uhr)
Wettkampf 31 - 400m Freistil weiblich (2 Läufe) (ca. 12:25 Uhr)
Wettkampf 32 - 400m Freistil männlich (1 Lauf) (ca. 12:37 Uhr)
Wettkampf 33 - 100m Freistil weiblich (2 Läufe) (ca. 12:43 Uhr)
Wettkampf 34 - 100m Freistil männlich (1 Lauf) (ca. 12:47 Uhr)
Abschnittsende (ca. 12:48 Uhr)

Wettkampf 1 - 100m Lagen weiblich**Lauf 1/2**

Bahn	Schwimmerin	Jg.	Verein
Bahn 1			
Bahn 2	1. Mannschaft	Offen	SC Dinslaken (SCD-W)
Bahn 3	1. Mannschaft	Offen	DJK SV Delphin 05 Osterfeld (DJK-W)
Bahn 4	1. Mannschaft	Offen	SG Oberhausen (SGO-W)
Bahn 5	3. Mannschaft	Offen	Duisburger ST (DST3W)
Bahn 6	3. Mannschaft	Offen	Duisburger ST (DST3M)
Bahn 7			
Bahn 8			

Lauf 2/2

Bahn	Schwimmerin	Jg.	Verein
Bahn 1			
Bahn 2	1. Mannschaft	Offen	Reeser SC 1968 (RES-W)
Bahn 3	1. Mannschaft	Offen	CSV Kleve (CSV-W)
Bahn 4	2. Mannschaft	Offen	SG Oberhausen (SGO-W)
Bahn 5	1. Mannschaft	Offen	PSV Oberhausen (PSV-W)
Bahn 6	2. Mannschaft	Offen	Duisburger ST (DST2W)
Bahn 7	1. Mannschaft	Offen	SVD Tria Kettwig (TRI-W)
Bahn 8			

Wettkampf 2 - 100m Lagen männlich**Lauf 1/1**

Bahn	Schwimmer	Jg.	Verein
Bahn 1	1. Mannschaft	Offen	DJK SV Delphin 05 Osterfeld (DJK-M)
Bahn 2	1. Mannschaft	Offen	SVD Tria Kettwig (TRI-M)
Bahn 3	1. Mannschaft	Offen	Reeser SC 1968 (RES-M)
Bahn 4	2. Mannschaft	Offen	Duisburger ST (DST2M)
Bahn 5	1. Mannschaft	Offen	PSV Oberhausen (PSV-M)
Bahn 6	1. Mannschaft	Offen	CSV Kleve (CSV-M)
Bahn 7	2. Mannschaft	Offen	SG Oberhausen (SGO-M)
Bahn 8	1. Mannschaft	Offen	SC Dinslaken (SCD-M)

Wettkampf 3 - 200m Freistil weiblich**Lauf 1/2**

Bahn	Schwimmerin	Jg.	Verein
Bahn 1			
Bahn 2	1. Mannschaft	Offen	SVD Tria Kettwig (TRI-W)
Bahn 3	1. Mannschaft	Offen	SC Dinslaken (SCD-W)
Bahn 4	1. Mannschaft	Offen	DJK SV Delphin 05 Osterfeld (DJK-W)
Bahn 5	1. Mannschaft	Offen	SG Oberhausen (SGO-W)
Bahn 6	3. Mannschaft	Offen	Duisburger ST (DST3W)
Bahn 7			
Bahn 8			

noch Wettkampf 3 - 200m Freistil weiblich
Lauf 2/2

Bahn	Schwimmerin	Jg.	Verein
Bahn 1			
Bahn 2	3. Mannschaft	Offen	Duisburger ST (DST3M)
Bahn 3	1. Mannschaft	Offen	Reeser SC 1968 (RES-W)
Bahn 4	1. Mannschaft	Offen	CSV Kleve (CSV-W)
Bahn 5	2. Mannschaft	Offen	SG Oberhausen (SGO-W)
Bahn 6	1. Mannschaft	Offen	PSV Oberhausen (PSV-W)
Bahn 7	2. Mannschaft	Offen	Duisburger ST (DST2W)
Bahn 8			

Wettkampf 4 - 200m Freistil männlich
Lauf 1/1

Bahn	Schwimmer	Jg.	Verein
Bahn 1	1. Mannschaft	Offen	SC Dinslaken (SCD-M)
Bahn 2	1. Mannschaft	Offen	DJK SV Delphin 05 Osterfeld (DJK-M)
Bahn 3	1. Mannschaft	Offen	SVD Tria Kettwig (TRI-M)
Bahn 4	1. Mannschaft	Offen	Reeser SC 1968 (RES-M)
Bahn 5	2. Mannschaft	Offen	Duisburger ST (DST2M)
Bahn 6	1. Mannschaft	Offen	PSV Oberhausen (PSV-M)
Bahn 7	1. Mannschaft	Offen	CSV Kleve (CSV-M)
Bahn 8	2. Mannschaft	Offen	SG Oberhausen (SGO-M)

Wettkampf 5 - 100m Brust weiblich
Lauf 1/2

Bahn	Schwimmerin	Jg.	Verein
Bahn 1			
Bahn 2	2. Mannschaft	Offen	Duisburger ST (DST2W)
Bahn 3	1. Mannschaft	Offen	SVD Tria Kettwig (TRI-W)
Bahn 4	1. Mannschaft	Offen	SC Dinslaken (SCD-W)
Bahn 5	1. Mannschaft	Offen	DJK SV Delphin 05 Osterfeld (DJK-W)
Bahn 6	1. Mannschaft	Offen	SG Oberhausen (SGO-W)
Bahn 7			
Bahn 8			

Lauf 2/2

Bahn	Schwimmerin	Jg.	Verein
Bahn 1			
Bahn 2	3. Mannschaft	Offen	Duisburger ST (DST3W)
Bahn 3	3. Mannschaft	Offen	Duisburger ST (DST3M)
Bahn 4	1. Mannschaft	Offen	Reeser SC 1968 (RES-W)
Bahn 5	1. Mannschaft	Offen	CSV Kleve (CSV-W)
Bahn 6	2. Mannschaft	Offen	SG Oberhausen (SGO-W)
Bahn 7	1. Mannschaft	Offen	PSV Oberhausen (PSV-W)
Bahn 8			

Wettkampf 6 - 100m Brust männlich**Lauf 1/1**

Bahn	Schwimmer	Jg.	Verein
Bahn 1	2. Mannschaft	Offen	SG Oberhausen (SGO-M)
Bahn 2	1. Mannschaft	Offen	SC Dinslaken (SCD-M)
Bahn 3	1. Mannschaft	Offen	DJK SV Delphin 05 Osterfeld (DJK-M)
Bahn 4	1. Mannschaft	Offen	SVD Tria Kettwig (TRI-M)
Bahn 5	1. Mannschaft	Offen	Reeser SC 1968 (RES-M)
Bahn 6	2. Mannschaft	Offen	Duisburger ST (DST2M)
Bahn 7	1. Mannschaft	Offen	PSV Oberhausen (PSV-M)
Bahn 8	1. Mannschaft	Offen	CSV Kleve (CSV-M)

Wettkampf 7 - 200m Rücken weiblich**Lauf 1/2**

Bahn	Schwimmerin	Jg.	Verein
Bahn 1			
Bahn 2	1. Mannschaft	Offen	PSV Oberhausen (PSV-W)
Bahn 3	2. Mannschaft	Offen	Duisburger ST (DST2W)
Bahn 4	1. Mannschaft	Offen	SVD Tria Kettwig (TRI-W)
Bahn 5	1. Mannschaft	Offen	SC Dinslaken (SCD-W)
Bahn 6	1. Mannschaft	Offen	DJK SV Delphin 05 Osterfeld (DJK-W)
Bahn 7			
Bahn 8			

Lauf 2/2

Bahn	Schwimmerin	Jg.	Verein
Bahn 1			
Bahn 2	1. Mannschaft	Offen	SG Oberhausen (SGO-W)
Bahn 3	3. Mannschaft	Offen	Duisburger ST (DST3W)
Bahn 4	3. Mannschaft	Offen	Duisburger ST (DST3M)
Bahn 5	1. Mannschaft	Offen	Reeser SC 1968 (RES-W)
Bahn 6	1. Mannschaft	Offen	CSV Kleve (CSV-W)
Bahn 7	2. Mannschaft	Offen	SG Oberhausen (SGO-W)
Bahn 8			

Wettkampf 8 - 200m Rücken männlich**Lauf 1/1**

Bahn	Schwimmer	Jg.	Verein
Bahn 1	1. Mannschaft	Offen	CSV Kleve (CSV-M)
Bahn 2	2. Mannschaft	Offen	SG Oberhausen (SGO-M)
Bahn 3	1. Mannschaft	Offen	SC Dinslaken (SCD-M)
Bahn 4	1. Mannschaft	Offen	DJK SV Delphin 05 Osterfeld (DJK-M)
Bahn 5	1. Mannschaft	Offen	SVD Tria Kettwig (TRI-M)
Bahn 6	1. Mannschaft	Offen	Reeser SC 1968 (RES-M)
Bahn 7	2. Mannschaft	Offen	Duisburger ST (DST2M)
Bahn 8	1. Mannschaft	Offen	PSV Oberhausen (PSV-M)

Wettkampf 9 - 100m Schmetterling weiblich**Lauf 1/2**

Bahn	Schwimmerin	Jg.	Verein
Bahn 1			
Bahn 2	2. Mannschaft	Offen	SG Oberhausen (SGO-W)
Bahn 3	1. Mannschaft	Offen	PSV Oberhausen (PSV-W)
Bahn 4	2. Mannschaft	Offen	Duisburger ST (DST2W)
Bahn 5	1. Mannschaft	Offen	SVD Tria Kettwig (TRI-W)
Bahn 6	1. Mannschaft	Offen	SC Dinslaken (SCD-W)
Bahn 7			
Bahn 8			

Lauf 2/2

Bahn	Schwimmerin	Jg.	Verein
Bahn 1			
Bahn 2	1. Mannschaft	Offen	DJK SV Delphin 05 Osterfeld (DJK-W)
Bahn 3	1. Mannschaft	Offen	SG Oberhausen (SGO-W)
Bahn 4	3. Mannschaft	Offen	Duisburger ST (DST3W)
Bahn 5	3. Mannschaft	Offen	Duisburger ST (DST3M)
Bahn 6	1. Mannschaft	Offen	Reeser SC 1968 (RES-W)
Bahn 7	1. Mannschaft	Offen	CSV Kleve (CSV-W)
Bahn 8			

Wettkampf 10 - 100m Schmetterling männlich**Lauf 1/1**

Bahn	Schwimmer	Jg.	Verein
Bahn 1	1. Mannschaft	Offen	PSV Oberhausen (PSV-M)
Bahn 2	1. Mannschaft	Offen	CSV Kleve (CSV-M)
Bahn 3	2. Mannschaft	Offen	SG Oberhausen (SGO-M)
Bahn 4	1. Mannschaft	Offen	SC Dinslaken (SCD-M)
Bahn 5	1. Mannschaft	Offen	DJK SV Delphin 05 Osterfeld (DJK-M)
Bahn 6	1. Mannschaft	Offen	SVD Tria Kettwig (TRI-M)
Bahn 7	1. Mannschaft	Offen	Reeser SC 1968 (RES-M)
Bahn 8	2. Mannschaft	Offen	Duisburger ST (DST2M)

Wettkampf 11 - 50m Brust weiblich**Lauf 1/2**

Bahn	Schwimmerin	Jg.	Verein
Bahn 1			
Bahn 2	1. Mannschaft	Offen	CSV Kleve (CSV-W)
Bahn 3	2. Mannschaft	Offen	SG Oberhausen (SGO-W)
Bahn 4	1. Mannschaft	Offen	PSV Oberhausen (PSV-W)
Bahn 5	2. Mannschaft	Offen	Duisburger ST (DST2W)
Bahn 6	1. Mannschaft	Offen	SVD Tria Kettwig (TRI-W)
Bahn 7			
Bahn 8			

noch Wettkampf 11 - 50m Brust weiblich**Lauf 2/2**

Bahn	Schwimmerin	Jg.	Verein
Bahn 1			
Bahn 2	1. Mannschaft	Offen	SC Dinslaken (SCD-W)
Bahn 3	1. Mannschaft	Offen	DJK SV Delphin 05 Osterfeld (DJK-W)
Bahn 4	1. Mannschaft	Offen	SG Oberhausen (SGO-W)
Bahn 5	3. Mannschaft	Offen	Duisburger ST (DST3W)
Bahn 6	3. Mannschaft	Offen	Duisburger ST (DST3M)
Bahn 7	1. Mannschaft	Offen	Reeser SC 1968 (RES-W)
Bahn 8			

Wettkampf 12 - 50m Brust männlich**Lauf 1/1**

Bahn	Schwimmer	Jg.	Verein
Bahn 1	2. Mannschaft	Offen	Duisburger ST (DST2M)
Bahn 2	1. Mannschaft	Offen	PSV Oberhausen (PSV-M)
Bahn 3	1. Mannschaft	Offen	CSV Kleve (CSV-M)
Bahn 4	2. Mannschaft	Offen	SG Oberhausen (SGO-M)
Bahn 5	1. Mannschaft	Offen	SC Dinslaken (SCD-M)
Bahn 6	1. Mannschaft	Offen	DJK SV Delphin 05 Osterfeld (DJK-M)
Bahn 7	1. Mannschaft	Offen	SVD Tria Kettwig (TRI-M)
Bahn 8	1. Mannschaft	Offen	Reeser SC 1968 (RES-M)

Wettkampf 13 - 200m Lagen weiblich**Lauf 1/2**

Bahn	Schwimmerin	Jg.	Verein
Bahn 1			
Bahn 2	1. Mannschaft	Offen	Reeser SC 1968 (RES-W)
Bahn 3	1. Mannschaft	Offen	CSV Kleve (CSV-W)
Bahn 4	2. Mannschaft	Offen	SG Oberhausen (SGO-W)
Bahn 5	1. Mannschaft	Offen	PSV Oberhausen (PSV-W)
Bahn 6	2. Mannschaft	Offen	Duisburger ST (DST2W)
Bahn 7			
Bahn 8			

Lauf 2/2

Bahn	Schwimmerin	Jg.	Verein
Bahn 1			
Bahn 2	1. Mannschaft	Offen	SVD Tria Kettwig (TRI-W)
Bahn 3	1. Mannschaft	Offen	SC Dinslaken (SCD-W)
Bahn 4	1. Mannschaft	Offen	DJK SV Delphin 05 Osterfeld (DJK-W)
Bahn 5	1. Mannschaft	Offen	SG Oberhausen (SGO-W)
Bahn 6	3. Mannschaft	Offen	Duisburger ST (DST3W)
Bahn 7	3. Mannschaft	Offen	Duisburger ST (DST3M)
Bahn 8			

Wettkampf 14 - 200m Lagen männlich
Lauf 1/1

Bahn	Schwimmer	Jg.	Verein
Bahn 1	1. Mannschaft	Offen	Reeser SC 1968 (RES-M)
Bahn 2	2. Mannschaft	Offen	Duisburger ST (DST2M)
Bahn 3	1. Mannschaft	Offen	PSV Oberhausen (PSV-M)
Bahn 4	1. Mannschaft	Offen	CSV Kleve (CSV-M)
Bahn 5	2. Mannschaft	Offen	SG Oberhausen (SGO-M)
Bahn 6	1. Mannschaft	Offen	SC Dinslaken (SCD-M)
Bahn 7	1. Mannschaft	Offen	DJK SV Delphin 05 Osterfeld (DJK-M)
Bahn 8	1. Mannschaft	Offen	SVD Tria Kettwig (TRI-M)

Wettkampf 15 - 800m Freistil weiblich

Der Wettkampf 15 und der Wettkampf 16 werden mit zwei Sportlern auf einer Bahn geschwommen.

Die in Wettkampf 15 Lauf 1 Bahn 8 gesetzte 3. Mannschaft männlich des Duisburger ST schwimmt in Wettkampf 16 Lauf 1 Bahn 2 mit den übrigen männlichen Mannschaften.

Lauf 1/2

Bahn	Schwimmerin	Jg.	Verein
Bahn 1			
Bahn 2	3. Mannschaft	Offen	Duisburger ST (DST3W)
Bahn 3	1. Mannschaft	Offen	Reeser SC 1968 (RES-W)
Bahn 4	1. Mannschaft	Offen	CSV Kleve (CSV-W)
Bahn 5	2. Mannschaft	Offen	SG Oberhausen (SGO-W)
Bahn 6	1. Mannschaft	Offen	PSV Oberhausen (PSV-W)
Bahn 7			
Bahn 8	3. Mannschaft	Offen	Duisburger ST (DST3M)

Lauf 2/2

Bahn	Schwimmerin	Jg.	Verein
Bahn 1			
Bahn 2	2. Mannschaft	Offen	Duisburger ST (DST2W)
Bahn 3	1. Mannschaft	Offen	SVD Tria Kettwig (TRI-W)
Bahn 4	1. Mannschaft	Offen	SC Dinslaken (SCD-W)
Bahn 5	1. Mannschaft	Offen	DJK SV Delphin 05 Osterfeld (DJK-W)
Bahn 6	1. Mannschaft	Offen	SG Oberhausen (SGO-W)
Bahn 7			
Bahn 8			

Wettkampf 16 - 1500m Freistil männlich

Der Wettkampf 15 und der Wettkampf 16 werden mit zwei Sportlern auf einer Bahn geschwommen.

Die in Wettkampf 15 Lauf 1 Bahn 8 gesetzte 3. Mannschaft männlich des Duisburger ST schwimmt in Wettkampf 16 Lauf 1 Bahn 2 mit den übrigen männlichen Mannschaften.

Lauf 1/2

Bahn	Schwimmer	Jg.	Verein
Bahn 1			
Bahn 2			
Bahn 3	1. Mannschaft	Offen	SC Dinslaken (SCD-M)
Bahn 4	1. Mannschaft	Offen	CSV Kleve (CSV-M)
Bahn 5	2. Mannschaft	Offen	SG Oberhausen (SGO-M)
Bahn 6	1. Mannschaft	Offen	DJK SV Delphin 05 Osterfeld (DJK-M)
Bahn 7			
Bahn 8			

Lauf 2/2

Bahn	Schwimmer	Jg.	Verein
Bahn 1			
Bahn 2			
Bahn 3	1. Mannschaft	Offen	Reeser SC 1968 (RES-M)
Bahn 4	1. Mannschaft	Offen	PSV Oberhausen (PSV-M)
Bahn 5	2. Mannschaft	Offen	Duisburger ST (DST2M)
Bahn 6	1. Mannschaft	Offen	SVD Tria Kettwig (TRI-M)
Bahn 7			
Bahn 8			

Wettkampf 17 - 50m Schmetterling weiblich**Lauf 1/2**

Bahn	Schwimmerin	Jg.	Verein
Bahn 1			
Bahn 2	3. Mannschaft	Offen	Duisburger ST (DST3W)
Bahn 3	3. Mannschaft	Offen	Duisburger ST (DST3M)
Bahn 4	1. Mannschaft	Offen	Reeser SC 1968 (RES-W)
Bahn 5	1. Mannschaft	Offen	CSV Kleve (CSV-W)
Bahn 6	2. Mannschaft	Offen	SG Oberhausen (SGO-W)
Bahn 7			
Bahn 8			

Lauf 2/2

Bahn	Schwimmerin	Jg.	Verein
Bahn 1			
Bahn 2	1. Mannschaft	Offen	PSV Oberhausen (PSV-W)
Bahn 3	2. Mannschaft	Offen	Duisburger ST (DST2W)
Bahn 4	1. Mannschaft	Offen	SVD Tria Kettwig (TRI-W)
Bahn 5	1. Mannschaft	Offen	SC Dinslaken (SCD-W)
Bahn 6	1. Mannschaft	Offen	DJK SV Delphin 05 Osterfeld (DJK-W)
Bahn 7	1. Mannschaft	Offen	SG Oberhausen (SGO-W)
Bahn 8			

Wettkampf 18 - 50m Schmetterling männlich**Lauf 1/1**

Bahn	Schwimmer	Jg.	Verein
Bahn 1	1. Mannschaft	Offen	DJK SV Delphin 05 Osterfeld (DJK-M)
Bahn 2	1. Mannschaft	Offen	SVD Tria Kettwig (TRI-M)
Bahn 3	1. Mannschaft	Offen	Reeser SC 1968 (RES-M)
Bahn 4	2. Mannschaft	Offen	Duisburger ST (DST2M)
Bahn 5	1. Mannschaft	Offen	PSV Oberhausen (PSV-M)
Bahn 6	1. Mannschaft	Offen	CSV Kleve (CSV-M)
Bahn 7	2. Mannschaft	Offen	SG Oberhausen (SGO-M)
Bahn 8	1. Mannschaft	Offen	SC Dinslaken (SCD-M)

Wettkampf 19 - 200m Brust weiblich**Lauf 1/2**

Bahn	Schwimmerin	Jg.	Verein
Bahn 1			
Bahn 2	1. Mannschaft	Offen	SG Oberhausen (SGO-W)
Bahn 3	3. Mannschaft	Offen	Duisburger ST (DST3W)
Bahn 4	3. Mannschaft	Offen	Duisburger ST (DST3M)
Bahn 5	1. Mannschaft	Offen	Reeser SC 1968 (RES-W)
Bahn 6	1. Mannschaft	Offen	CSV Kleve (CSV-W)
Bahn 7			
Bahn 8			

Lauf 2/2

Bahn	Schwimmerin	Jg.	Verein
Bahn 1			
Bahn 2	2. Mannschaft	Offen	SG Oberhausen (SGO-W)
Bahn 3	1. Mannschaft	Offen	PSV Oberhausen (PSV-W)
Bahn 4	2. Mannschaft	Offen	Duisburger ST (DST2W)
Bahn 5	1. Mannschaft	Offen	SVD Tria Kettwig (TRI-W)
Bahn 6	1. Mannschaft	Offen	SC Dinslaken (SCD-W)
Bahn 7	1. Mannschaft	Offen	DJK SV Delphin 05 Osterfeld (DJK-W)
Bahn 8			

Wettkampf 20 - 200m Brust männlich**Lauf 1/1**

Bahn	Schwimmer	Jg.	Verein
Bahn 1	1. Mannschaft	Offen	SC Dinslaken (SCD-M)
Bahn 2	1. Mannschaft	Offen	DJK SV Delphin 05 Osterfeld (DJK-M)
Bahn 3	1. Mannschaft	Offen	SVD Tria Kettwig (TRI-M)
Bahn 4	1. Mannschaft	Offen	Reeser SC 1968 (RES-M)
Bahn 5	2. Mannschaft	Offen	Duisburger ST (DST2M)
Bahn 6	1. Mannschaft	Offen	PSV Oberhausen (PSV-M)
Bahn 7	1. Mannschaft	Offen	CSV Kleve (CSV-M)
Bahn 8	2. Mannschaft	Offen	SG Oberhausen (SGO-M)

Wettkampf 21 - 100m Rücken weiblich
Lauf 1/2

Bahn	Schwimmerin	Jg.	Verein
Bahn 1			
Bahn 2	1. Mannschaft	Offen	DJK SV Delphin 05 Osterfeld (DJK-W)
Bahn 3	1. Mannschaft	Offen	SG Oberhausen (SGO-W)
Bahn 4	3. Mannschaft	Offen	Duisburger ST (DST3W)
Bahn 5	3. Mannschaft	Offen	Duisburger ST (DST3M)
Bahn 6	1. Mannschaft	Offen	Reeser SC 1968 (RES-W)
Bahn 7			
Bahn 8			

Lauf 2/2

Bahn	Schwimmerin	Jg.	Verein
Bahn 1			
Bahn 2	1. Mannschaft	Offen	CSV Kleve (CSV-W)
Bahn 3	2. Mannschaft	Offen	SG Oberhausen (SGO-W)
Bahn 4	1. Mannschaft	Offen	PSV Oberhausen (PSV-W)
Bahn 5	2. Mannschaft	Offen	Duisburger ST (DST2W)
Bahn 6	1. Mannschaft	Offen	SVD Tria Kettwig (TRI-W)
Bahn 7	1. Mannschaft	Offen	SC Dinslaken (SCD-W)
Bahn 8			

Wettkampf 22 - 100m Rücken männlich
Lauf 1/1

Bahn	Schwimmer	Jg.	Verein
Bahn 1	2. Mannschaft	Offen	SG Oberhausen (SGO-M)
Bahn 2	1. Mannschaft	Offen	SC Dinslaken (SCD-M)
Bahn 3	1. Mannschaft	Offen	DJK SV Delphin 05 Osterfeld (DJK-M)
Bahn 4	1. Mannschaft	Offen	SVD Tria Kettwig (TRI-M)
Bahn 5	1. Mannschaft	Offen	Reeser SC 1968 (RES-M)
Bahn 6	2. Mannschaft	Offen	Duisburger ST (DST2M)
Bahn 7	1. Mannschaft	Offen	PSV Oberhausen (PSV-M)
Bahn 8	1. Mannschaft	Offen	CSV Kleve (CSV-M)

Wettkampf 23 - 200m Schmetterling weiblich
Lauf 1/2

Bahn	Schwimmerin	Jg.	Verein
Bahn 1			
Bahn 2	1. Mannschaft	Offen	SC Dinslaken (SCD-W)
Bahn 3	1. Mannschaft	Offen	DJK SV Delphin 05 Osterfeld (DJK-W)
Bahn 4	1. Mannschaft	Offen	SG Oberhausen (SGO-W)
Bahn 5	3. Mannschaft	Offen	Duisburger ST (DST3W)
Bahn 6	3. Mannschaft	Offen	Duisburger ST (DST3M)
Bahn 7			
Bahn 8			

noch Wettkampf 23 - 200m Schmetterling weiblich**Lauf 2/2**

Bahn	Schwimmerin	Jg.	Verein
Bahn 1			
Bahn 2	1. Mannschaft	Offen	Reeser SC 1968 (RES-W)
Bahn 3	1. Mannschaft	Offen	CSV Kleve (CSV-W)
Bahn 4	2. Mannschaft	Offen	SG Oberhausen (SGO-W)
Bahn 5	1. Mannschaft	Offen	PSV Oberhausen (PSV-W)
Bahn 6	2. Mannschaft	Offen	Duisburger ST (DST2W)
Bahn 7	1. Mannschaft	Offen	SVD Tria Kettwig (TRI-W)
Bahn 8			

Wettkampf 24 - 200m Schmetterling männlich**Lauf 1/1**

Bahn	Schwimmer	Jg.	Verein
Bahn 1	1. Mannschaft	Offen	CSV Kleve (CSV-M)
Bahn 2	2. Mannschaft	Offen	SG Oberhausen (SGO-M)
Bahn 3	1. Mannschaft	Offen	SC Dinslaken (SCD-M)
Bahn 4	1. Mannschaft	Offen	DJK SV Delphin 05 Osterfeld (DJK-M)
Bahn 5	1. Mannschaft	Offen	SVD Tria Kettwig (TRI-M)
Bahn 6	1. Mannschaft	Offen	Reeser SC 1968 (RES-M)
Bahn 7	2. Mannschaft	Offen	Duisburger ST (DST2M)
Bahn 8	1. Mannschaft	Offen	PSV Oberhausen (PSV-M)

Wettkampf 25 - 50m Freistil weiblich**Lauf 1/2**

Bahn	Schwimmerin	Jg.	Verein
Bahn 1			
Bahn 2	1. Mannschaft	Offen	SVD Tria Kettwig (TRI-W)
Bahn 3	1. Mannschaft	Offen	SC Dinslaken (SCD-W)
Bahn 4	1. Mannschaft	Offen	DJK SV Delphin 05 Osterfeld (DJK-W)
Bahn 5	1. Mannschaft	Offen	SG Oberhausen (SGO-W)
Bahn 6	3. Mannschaft	Offen	Duisburger ST (DST3W)
Bahn 7			
Bahn 8			

Lauf 2/2

Bahn	Schwimmerin	Jg.	Verein
Bahn 1			
Bahn 2	3. Mannschaft	Offen	Duisburger ST (DST3M)
Bahn 3	1. Mannschaft	Offen	Reeser SC 1968 (RES-W)
Bahn 4	1. Mannschaft	Offen	CSV Kleve (CSV-W)
Bahn 5	2. Mannschaft	Offen	SG Oberhausen (SGO-W)
Bahn 6	1. Mannschaft	Offen	PSV Oberhausen (PSV-W)
Bahn 7	2. Mannschaft	Offen	Duisburger ST (DST2W)
Bahn 8			

Wettkampf 26 - 50m Freistil männlich**Lauf 1/1**

Bahn	Schwimmer	Jg.	Verein
Bahn 1	1. Mannschaft	Offen	PSV Oberhausen (PSV-M)
Bahn 2	1. Mannschaft	Offen	CSV Kleve (CSV-M)
Bahn 3	2. Mannschaft	Offen	SG Oberhausen (SGO-M)
Bahn 4	1. Mannschaft	Offen	SC Dinslaken (SCD-M)
Bahn 5	1. Mannschaft	Offen	DJK SV Delphin 05 Osterfeld (DJK-M)
Bahn 6	1. Mannschaft	Offen	SVD Tria Kettwig (TRI-M)
Bahn 7	1. Mannschaft	Offen	Reeser SC 1968 (RES-M)
Bahn 8	2. Mannschaft	Offen	Duisburger ST (DST2M)

Wettkampf 27 - 400m Lagen weiblich**Lauf 1/2**

Bahn	Schwimmerin	Jg.	Verein
Bahn 1			
Bahn 2	2. Mannschaft	Offen	Duisburger ST (DST2W)
Bahn 3	1. Mannschaft	Offen	SVD Tria Kettwig (TRI-W)
Bahn 4	1. Mannschaft	Offen	SC Dinslaken (SCD-W)
Bahn 5	1. Mannschaft	Offen	DJK SV Delphin 05 Osterfeld (DJK-W)
Bahn 6	1. Mannschaft	Offen	SG Oberhausen (SGO-W)
Bahn 7			
Bahn 8			

Lauf 2/2

Bahn	Schwimmerin	Jg.	Verein
Bahn 1			
Bahn 2	3. Mannschaft	Offen	Duisburger ST (DST3W)
Bahn 3	3. Mannschaft	Offen	Duisburger ST (DST3M)
Bahn 4	1. Mannschaft	Offen	Reeser SC 1968 (RES-W)
Bahn 5	1. Mannschaft	Offen	CSV Kleve (CSV-W)
Bahn 6	2. Mannschaft	Offen	SG Oberhausen (SGO-W)
Bahn 7	1. Mannschaft	Offen	PSV Oberhausen (PSV-W)
Bahn 8			

Wettkampf 28 - 400m Lagen männlich**Lauf 1/1**

Bahn	Schwimmer	Jg.	Verein
Bahn 1	2. Mannschaft	Offen	Duisburger ST (DST2M)
Bahn 2	1. Mannschaft	Offen	PSV Oberhausen (PSV-M)
Bahn 3	1. Mannschaft	Offen	CSV Kleve (CSV-M)
Bahn 4	2. Mannschaft	Offen	SG Oberhausen (SGO-M)
Bahn 5	1. Mannschaft	Offen	SC Dinslaken (SCD-M)
Bahn 6	1. Mannschaft	Offen	DJK SV Delphin 05 Osterfeld (DJK-M)
Bahn 7	1. Mannschaft	Offen	SVD Tria Kettwig (TRI-M)
Bahn 8	1. Mannschaft	Offen	Reeser SC 1968 (RES-M)

Wettkampf 29 - 50m Rücken weiblich**Lauf 1/2**

Bahn	Schwimmerin	Jg.	Verein
Bahn 1			
Bahn 2	1. Mannschaft	Offen	PSV Oberhausen (PSV-W)
Bahn 3	2. Mannschaft	Offen	Duisburger ST (DST2W)
Bahn 4	1. Mannschaft	Offen	SVD Tria Kettwig (TRI-W)
Bahn 5	1. Mannschaft	Offen	SC Dinslaken (SCD-W)
Bahn 6	1. Mannschaft	Offen	DJK SV Delphin 05 Osterfeld (DJK-W)
Bahn 7			
Bahn 8			

Lauf 2/2

Bahn	Schwimmerin	Jg.	Verein
Bahn 1			
Bahn 2	1. Mannschaft	Offen	SG Oberhausen (SGO-W)
Bahn 3	3. Mannschaft	Offen	Duisburger ST (DST3W)
Bahn 4	3. Mannschaft	Offen	Duisburger ST (DST3M)
Bahn 5	1. Mannschaft	Offen	Reeser SC 1968 (RES-W)
Bahn 6	1. Mannschaft	Offen	CSV Kleve (CSV-W)
Bahn 7	2. Mannschaft	Offen	SG Oberhausen (SGO-W)
Bahn 8			

Wettkampf 30 - 50m Rücken männlich**Lauf 1/1**

Bahn	Schwimmer	Jg.	Verein
Bahn 1	1. Mannschaft	Offen	Reeser SC 1968 (RES-M)
Bahn 2	2. Mannschaft	Offen	Duisburger ST (DST2M)
Bahn 3	1. Mannschaft	Offen	PSV Oberhausen (PSV-M)
Bahn 4	1. Mannschaft	Offen	CSV Kleve (CSV-M)
Bahn 5	2. Mannschaft	Offen	SG Oberhausen (SGO-M)
Bahn 6	1. Mannschaft	Offen	SC Dinslaken (SCD-M)
Bahn 7	1. Mannschaft	Offen	DJK SV Delphin 05 Osterfeld (DJK-M)
Bahn 8	1. Mannschaft	Offen	SVD Tria Kettwig (TRI-M)

Wettkampf 31 - 400m Freistil weiblich**Lauf 1/2**

Bahn	Schwimmerin	Jg.	Verein
Bahn 1			
Bahn 2	2. Mannschaft	Offen	SG Oberhausen (SGO-W)
Bahn 3	1. Mannschaft	Offen	PSV Oberhausen (PSV-W)
Bahn 4	2. Mannschaft	Offen	Duisburger ST (DST2W)
Bahn 5	1. Mannschaft	Offen	SVD Tria Kettwig (TRI-W)
Bahn 6	1. Mannschaft	Offen	SC Dinslaken (SCD-W)
Bahn 7			
Bahn 8			

noch Wettkampf 31 - 400m Freistil weiblich
Lauf 2/2

Bahn	Schwimmerin	Jg.	Verein
Bahn 1			
Bahn 2	1. Mannschaft	Offen	DJK SV Delphin 05 Osterfeld (DJK-W)
Bahn 3	1. Mannschaft	Offen	SG Oberhausen (SGO-W)
Bahn 4	3. Mannschaft	Offen	Duisburger ST (DST3W)
Bahn 5	3. Mannschaft	Offen	Duisburger ST (DST3M)
Bahn 6	1. Mannschaft	Offen	Reeser SC 1968 (RES-W)
Bahn 7	1. Mannschaft	Offen	CSV Kleve (CSV-W)
Bahn 8			

Wettkampf 32 - 400m Freistil männlich
Lauf 1/1

Bahn	Schwimmer	Jg.	Verein
Bahn 1	1. Mannschaft	Offen	SVD Tria Kettwig (TRI-M)
Bahn 2	1. Mannschaft	Offen	Reeser SC 1968 (RES-M)
Bahn 3	2. Mannschaft	Offen	Duisburger ST (DST2M)
Bahn 4	1. Mannschaft	Offen	PSV Oberhausen (PSV-M)
Bahn 5	1. Mannschaft	Offen	CSV Kleve (CSV-M)
Bahn 6	2. Mannschaft	Offen	SG Oberhausen (SGO-M)
Bahn 7	1. Mannschaft	Offen	SC Dinslaken (SCD-M)
Bahn 8	1. Mannschaft	Offen	DJK SV Delphin 05 Osterfeld (DJK-M)

Wettkampf 33 - 100m Freistil weiblich
Lauf 1/2

Bahn	Schwimmerin	Jg.	Verein
Bahn 1			
Bahn 2	1. Mannschaft	Offen	CSV Kleve (CSV-W)
Bahn 3	2. Mannschaft	Offen	SG Oberhausen (SGO-W)
Bahn 4	1. Mannschaft	Offen	PSV Oberhausen (PSV-W)
Bahn 5	2. Mannschaft	Offen	Duisburger ST (DST2W)
Bahn 6	1. Mannschaft	Offen	SVD Tria Kettwig (TRI-W)
Bahn 7			
Bahn 8			

Lauf 2/2

Bahn	Schwimmerin	Jg.	Verein
Bahn 1			
Bahn 2	1. Mannschaft	Offen	SC Dinslaken (SCD-W)
Bahn 3	1. Mannschaft	Offen	DJK SV Delphin 05 Osterfeld (DJK-W)
Bahn 4	1. Mannschaft	Offen	SG Oberhausen (SGO-W)
Bahn 5	3. Mannschaft	Offen	Duisburger ST (DST3W)
Bahn 6	3. Mannschaft	Offen	Duisburger ST (DST3M)
Bahn 7	1. Mannschaft	Offen	Reeser SC 1968 (RES-W)
Bahn 8			

Wettkampf 34 - 100m Freistil männlich**Lauf 1/1**

Bahn	Schwimmer	Jg.	Verein
Bahn 1	1. Mannschaft	Offen	DJK SV Delphin 05 Osterfeld (DJK-M)
Bahn 2	1. Mannschaft	Offen	SVD Tria Kettwig (TRI-M)
Bahn 3	1. Mannschaft	Offen	Reeser SC 1968 (RES-M)
Bahn 4	2. Mannschaft	Offen	Duisburger ST (DST2M)
Bahn 5	1. Mannschaft	Offen	PSV Oberhausen (PSV-M)
Bahn 6	1. Mannschaft	Offen	CSV Kleve (CSV-M)
Bahn 7	2. Mannschaft	Offen	SG Oberhausen (SGO-M)
Bahn 8	1. Mannschaft	Offen	SC Dinslaken (SCD-M)

Kampfgericht Abschnitt 2

Abschnitt 2 - Samstag 31.01.2026

Einlass: 09:00 Uhr | Einschwimmen: 13:00 Uhr | Kampfrichtersitzung: 13:15 Uhr

Beginn: 14:00 Uhr

Wettkampfstätte

Hallenbad Duisburg-Töppersee, Berheimer Str.99, 47239 Duisburg-Rheinhausen

8 Bahnen á 25m, Wellenkiller, Handzeit mit 1 Uhr, Wassertemperatur: ca. 26°C

Wettkampffolge für Abschnitt 2

Wettkampf 35 - 100m Lagen weiblich (2 Läufe) (ca. 14:00 Uhr)
Wettkampf 36 - 100m Lagen männlich (1 Lauf) (ca. 14:04 Uhr)
Wettkampf 37 - 200m Freistil weiblich (2 Läufe) (ca. 14:06 Uhr)
Wettkampf 38 - 200m Freistil männlich (1 Lauf) (ca. 14:12 Uhr)
Wettkampf 39 - 100m Brust weiblich (2 Läufe) (ca. 14:15 Uhr)
Wettkampf 40 - 100m Brust männlich (1 Lauf) (ca. 14:20 Uhr)
Wettkampf 41 - 200m Rücken weiblich (2 Läufe) (ca. 14:22 Uhr)
Wettkampf 42 - 200m Rücken männlich (1 Lauf) (ca. 14:29 Uhr)
Wettkampf 43 - 100m Schmetterling weiblich (2 Läufe) (ca. 14:32 Uhr)
Wettkampf 44 - 100m Schmetterling männlich (1 Lauf) (ca. 14:36 Uhr)
Wettkampf 45 - 50m Brust weiblich (2 Läufe) (ca. 14:38 Uhr)
Wettkampf 46 - 50m Brust männlich (1 Lauf) (ca. 14:41 Uhr)
Wettkampf 47 - 200m Lagen weiblich (2 Läufe) (ca. 14:42 Uhr)
Wettkampf 48 - 200m Lagen männlich (1 Lauf) (ca. 14:49 Uhr)
Wettkampf 49 - 1500m Freistil weiblich (2 Läufe) (ca. 14:53 Uhr)
Wettkampf 50 - 800m Freistil männlich (2 Läufe) (ca. 15:15 Uhr)
Wettkampf 51 - 50m Schmetterling weiblich (2 Läufe) (ca. 15:26 Uhr)
Wettkampf 52 - 50m Schmetterling männlich (1 Lauf) (ca. 15:29 Uhr)
Wettkampf 53 - 200m Brust weiblich (2 Läufe) (ca. 15:30 Uhr)
Wettkampf 54 - 200m Brust männlich (1 Lauf) (ca. 15:38 Uhr)
Wettkampf 55 - 100m Rücken weiblich (2 Läufe) (ca. 15:41 Uhr)
Wettkampf 56 - 100m Rücken männlich (1 Lauf) (ca. 15:45 Uhr)
Wettkampf 57 - 200m Schmetterling weiblich (2 Läufe) (ca. 15:47 Uhr)
Wettkampf 58 - 200m Schmetterling männlich (1 Lauf) (ca. 15:54 Uhr)
Wettkampf 59 - 50m Freistil weiblich (2 Läufe) (ca. 15:58 Uhr)
Wettkampf 60 - 50m Freistil männlich (1 Lauf) (ca. 16:00 Uhr)
Wettkampf 61 - 400m Lagen weiblich (2 Läufe) (ca. 16:01 Uhr)
Wettkampf 62 - 400m Lagen männlich (1 Lauf) (ca. 16:15 Uhr)
Wettkampf 63 - 50m Rücken weiblich (2 Läufe) (ca. 16:21 Uhr)
Wettkampf 64 - 50m Rücken männlich (1 Lauf) (ca. 16:24 Uhr)
Wettkampf 65 - 400m Freistil weiblich (2 Läufe) (ca. 16:25 Uhr)
Wettkampf 66 - 400m Freistil männlich (1 Lauf) (ca. 16:37 Uhr)
Wettkampf 67 - 100m Freistil weiblich (2 Läufe) (ca. 16:43 Uhr)
Wettkampf 68 - 100m Freistil männlich (1 Lauf) (ca. 16:47 Uhr)
Abschnittsende (ca. 16:49 Uhr)

Wettkampf 35 - 100m Lagen weiblich
Lauf 1/2

Bahn	Schwimmerin	Jg.	Verein
Bahn 1			
Bahn 2	1. Mannschaft	Offen	SVD Tria Kettwig (TRI-W)
Bahn 3	1. Mannschaft	Offen	SC Dinslaken (SCD-W)
Bahn 4	1. Mannschaft	Offen	DJK SV Delphin 05 Osterfeld (DJK-W)
Bahn 5	1. Mannschaft	Offen	SG Oberhausen (SGO-W)
Bahn 6	3. Mannschaft	Offen	Duisburger ST (DST3W)
Bahn 7			
Bahn 8			

Lauf 2/2

Bahn	Schwimmerin	Jg.	Verein
Bahn 1			
Bahn 2	3. Mannschaft	Offen	Duisburger ST (DST3M)
Bahn 3	1. Mannschaft	Offen	Reeser SC 1968 (RES-W)
Bahn 4	1. Mannschaft	Offen	CSV Kleve (CSV-W)
Bahn 5	2. Mannschaft	Offen	SG Oberhausen (SGO-W)
Bahn 6	1. Mannschaft	Offen	PSV Oberhausen (PSV-W)
Bahn 7	2. Mannschaft	Offen	Duisburger ST (DST2W)
Bahn 8			

Wettkampf 36 - 100m Lagen männlich
Lauf 1/1

Bahn	Schwimmer	Jg.	Verein
Bahn 1	1. Mannschaft	Offen	SC Dinslaken (SCD-M)
Bahn 2	1. Mannschaft	Offen	DJK SV Delphin 05 Osterfeld (DJK-M)
Bahn 3	1. Mannschaft	Offen	SVD Tria Kettwig (TRI-M)
Bahn 4	1. Mannschaft	Offen	Reeser SC 1968 (RES-M)
Bahn 5	2. Mannschaft	Offen	Duisburger ST (DST2M)
Bahn 6	1. Mannschaft	Offen	PSV Oberhausen (PSV-M)
Bahn 7	1. Mannschaft	Offen	CSV Kleve (CSV-M)
Bahn 8	2. Mannschaft	Offen	SG Oberhausen (SGO-M)

Wettkampf 37 - 200m Freistil weiblich
Lauf 1/2

Bahn	Schwimmerin	Jg.	Verein
Bahn 1			
Bahn 2	2. Mannschaft	Offen	Duisburger ST (DST2W)
Bahn 3	1. Mannschaft	Offen	SVD Tria Kettwig (TRI-W)
Bahn 4	1. Mannschaft	Offen	SC Dinslaken (SCD-W)
Bahn 5	1. Mannschaft	Offen	DJK SV Delphin 05 Osterfeld (DJK-W)
Bahn 6	1. Mannschaft	Offen	SG Oberhausen (SGO-W)
Bahn 7			
Bahn 8			

noch Wettkampf 37 - 200m Freistil weiblich**Lauf 2/2**

Bahn	Schwimmerin	Jg.	Verein
Bahn 1			
Bahn 2	3. Mannschaft	Offen	Duisburger ST (DST3W)
Bahn 3	3. Mannschaft	Offen	Duisburger ST (DST3M)
Bahn 4	1. Mannschaft	Offen	Reeser SC 1968 (RES-W)
Bahn 5	1. Mannschaft	Offen	CSV Kleve (CSV-W)
Bahn 6	2. Mannschaft	Offen	SG Oberhausen (SGO-W)
Bahn 7	1. Mannschaft	Offen	PSV Oberhausen (PSV-W)
Bahn 8			

Wettkampf 38 - 200m Freistil männlich**Lauf 1/1**

Bahn	Schwimmer	Jg.	Verein
Bahn 1	2. Mannschaft	Offen	SG Oberhausen (SGO-M)
Bahn 2	1. Mannschaft	Offen	SC Dinslaken (SCD-M)
Bahn 3	1. Mannschaft	Offen	DJK SV Delphin 05 Osterfeld (DJK-M)
Bahn 4	1. Mannschaft	Offen	SVD Tria Kettwig (TRI-M)
Bahn 5	1. Mannschaft	Offen	Reeser SC 1968 (RES-M)
Bahn 6	2. Mannschaft	Offen	Duisburger ST (DST2M)
Bahn 7	1. Mannschaft	Offen	PSV Oberhausen (PSV-M)
Bahn 8	1. Mannschaft	Offen	CSV Kleve (CSV-M)

Wettkampf 39 - 100m Brust weiblich**Lauf 1/2**

Bahn	Schwimmerin	Jg.	Verein
Bahn 1			
Bahn 2	1. Mannschaft	Offen	PSV Oberhausen (PSV-W)
Bahn 3	2. Mannschaft	Offen	Duisburger ST (DST2W)
Bahn 4	1. Mannschaft	Offen	SVD Tria Kettwig (TRI-W)
Bahn 5	1. Mannschaft	Offen	SC Dinslaken (SCD-W)
Bahn 6	1. Mannschaft	Offen	DJK SV Delphin 05 Osterfeld (DJK-W)
Bahn 7			
Bahn 8			

Lauf 2/2

Bahn	Schwimmerin	Jg.	Verein
Bahn 1			
Bahn 2	1. Mannschaft	Offen	SG Oberhausen (SGO-W)
Bahn 3	3. Mannschaft	Offen	Duisburger ST (DST3W)
Bahn 4	3. Mannschaft	Offen	Duisburger ST (DST3M)
Bahn 5	1. Mannschaft	Offen	Reeser SC 1968 (RES-W)
Bahn 6	1. Mannschaft	Offen	CSV Kleve (CSV-W)
Bahn 7	2. Mannschaft	Offen	SG Oberhausen (SGO-W)
Bahn 8			

Wettkampf 40 - 100m Brust männlich**Lauf 1/1**

Bahn	Schwimmer	Jg.	Verein
Bahn 1	1. Mannschaft	Offen	CSV Kleve (CSV-M)
Bahn 2	2. Mannschaft	Offen	SG Oberhausen (SGO-M)
Bahn 3	1. Mannschaft	Offen	SC Dinslaken (SCD-M)
Bahn 4	1. Mannschaft	Offen	DJK SV Delphin 05 Osterfeld (DJK-M)
Bahn 5	1. Mannschaft	Offen	SVD Tria Kettwig (TRI-M)
Bahn 6	1. Mannschaft	Offen	Reeser SC 1968 (RES-M)
Bahn 7	2. Mannschaft	Offen	Duisburger ST (DST2M)
Bahn 8	1. Mannschaft	Offen	PSV Oberhausen (PSV-M)

Wettkampf 41 - 200m Rücken weiblich**Lauf 1/2**

Bahn	Schwimmerin	Jg.	Verein
Bahn 1			
Bahn 2	2. Mannschaft	Offen	SG Oberhausen (SGO-W)
Bahn 3	1. Mannschaft	Offen	PSV Oberhausen (PSV-W)
Bahn 4	2. Mannschaft	Offen	Duisburger ST (DST2W)
Bahn 5	1. Mannschaft	Offen	SVD Tria Kettwig (TRI-W)
Bahn 6	1. Mannschaft	Offen	SC Dinslaken (SCD-W)
Bahn 7			
Bahn 8			

Lauf 2/2

Bahn	Schwimmerin	Jg.	Verein
Bahn 1			
Bahn 2	1. Mannschaft	Offen	DJK SV Delphin 05 Osterfeld (DJK-W)
Bahn 3	1. Mannschaft	Offen	SG Oberhausen (SGO-W)
Bahn 4	3. Mannschaft	Offen	Duisburger ST (DST3W)
Bahn 5	3. Mannschaft	Offen	Duisburger ST (DST3M)
Bahn 6	1. Mannschaft	Offen	Reeser SC 1968 (RES-W)
Bahn 7	1. Mannschaft	Offen	CSV Kleve (CSV-W)
Bahn 8			

Wettkampf 42 - 200m Rücken männlich**Lauf 1/1**

Bahn	Schwimmer	Jg.	Verein
Bahn 1	1. Mannschaft	Offen	PSV Oberhausen (PSV-M)
Bahn 2	1. Mannschaft	Offen	CSV Kleve (CSV-M)
Bahn 3	2. Mannschaft	Offen	SG Oberhausen (SGO-M)
Bahn 4	1. Mannschaft	Offen	SC Dinslaken (SCD-M)
Bahn 5	1. Mannschaft	Offen	DJK SV Delphin 05 Osterfeld (DJK-M)
Bahn 6	1. Mannschaft	Offen	SVD Tria Kettwig (TRI-M)
Bahn 7	1. Mannschaft	Offen	Reeser SC 1968 (RES-M)
Bahn 8	2. Mannschaft	Offen	Duisburger ST (DST2M)

Wettkampf 43 - 100m Schmetterling weiblich
Lauf 1/2

Bahn	Schwimmerin	Jg.	Verein
Bahn 1			
Bahn 2	1. Mannschaft	Offen	CSV Kleve (CSV-W)
Bahn 3	2. Mannschaft	Offen	SG Oberhausen (SGO-W)
Bahn 4	1. Mannschaft	Offen	PSV Oberhausen (PSV-W)
Bahn 5	2. Mannschaft	Offen	Duisburger ST (DST2W)
Bahn 6	1. Mannschaft	Offen	SVD Tria Kettwig (TRI-W)
Bahn 7			
Bahn 8			

Lauf 2/2

Bahn	Schwimmerin	Jg.	Verein
Bahn 1			
Bahn 2	1. Mannschaft	Offen	SC Dinslaken (SCD-W)
Bahn 3	1. Mannschaft	Offen	DJK SV Delphin 05 Osterfeld (DJK-W)
Bahn 4	1. Mannschaft	Offen	SG Oberhausen (SGO-W)
Bahn 5	3. Mannschaft	Offen	Duisburger ST (DST3W)
Bahn 6	3. Mannschaft	Offen	Duisburger ST (DST3M)
Bahn 7	1. Mannschaft	Offen	Reeser SC 1968 (RES-W)
Bahn 8			

Wettkampf 44 - 100m Schmetterling männlich
Lauf 1/1

Bahn	Schwimmer	Jg.	Verein
Bahn 1	2. Mannschaft	Offen	Duisburger ST (DST2M)
Bahn 2	1. Mannschaft	Offen	PSV Oberhausen (PSV-M)
Bahn 3	1. Mannschaft	Offen	CSV Kleve (CSV-M)
Bahn 4	2. Mannschaft	Offen	SG Oberhausen (SGO-M)
Bahn 5	1. Mannschaft	Offen	SC Dinslaken (SCD-M)
Bahn 6	1. Mannschaft	Offen	DJK SV Delphin 05 Osterfeld (DJK-M)
Bahn 7	1. Mannschaft	Offen	SVD Tria Kettwig (TRI-M)
Bahn 8	1. Mannschaft	Offen	Reeser SC 1968 (RES-M)

Wettkampf 45 - 50m Brust weiblich
Lauf 1/2

Bahn	Schwimmerin	Jg.	Verein
Bahn 1			
Bahn 2	1. Mannschaft	Offen	Reeser SC 1968 (RES-W)
Bahn 3	1. Mannschaft	Offen	CSV Kleve (CSV-W)
Bahn 4	2. Mannschaft	Offen	SG Oberhausen (SGO-W)
Bahn 5	1. Mannschaft	Offen	PSV Oberhausen (PSV-W)
Bahn 6	2. Mannschaft	Offen	Duisburger ST (DST2W)
Bahn 7			
Bahn 8			

noch Wettkampf 45 - 50m Brust weiblich**Lauf 2/2**

Bahn	Schwimmerin	Jg.	Verein
Bahn 1			
Bahn 2	1. Mannschaft	Offen	SVD Tria Kettwig (TRI-W)
Bahn 3	1. Mannschaft	Offen	SC Dinslaken (SCD-W)
Bahn 4	1. Mannschaft	Offen	DJK SV Delphin 05 Osterfeld (DJK-W)
Bahn 5	1. Mannschaft	Offen	SG Oberhausen (SGO-W)
Bahn 6	3. Mannschaft	Offen	Duisburger ST (DST3W)
Bahn 7	3. Mannschaft	Offen	Duisburger ST (DST3M)
Bahn 8			

Wettkampf 46 - 50m Brust männlich**Lauf 1/1**

Bahn	Schwimmer	Jg.	Verein
Bahn 1	1. Mannschaft	Offen	Reeser SC 1968 (RES-M)
Bahn 2	2. Mannschaft	Offen	Duisburger ST (DST2M)
Bahn 3	1. Mannschaft	Offen	PSV Oberhausen (PSV-M)
Bahn 4	1. Mannschaft	Offen	CSV Kleve (CSV-M)
Bahn 5	2. Mannschaft	Offen	SG Oberhausen (SGO-M)
Bahn 6	1. Mannschaft	Offen	SC Dinslaken (SCD-M)
Bahn 7	1. Mannschaft	Offen	DJK SV Delphin 05 Osterfeld (DJK-M)
Bahn 8	1. Mannschaft	Offen	SVD Tria Kettwig (TRI-M)

Wettkampf 47 - 200m Lagen weiblich**Lauf 1/2**

Bahn	Schwimmerin	Jg.	Verein
Bahn 1			
Bahn 2	3. Mannschaft	Offen	Duisburger ST (DST3M)
Bahn 3	1. Mannschaft	Offen	Reeser SC 1968 (RES-W)
Bahn 4	1. Mannschaft	Offen	CSV Kleve (CSV-W)
Bahn 5	2. Mannschaft	Offen	SG Oberhausen (SGO-W)
Bahn 6	1. Mannschaft	Offen	PSV Oberhausen (PSV-W)
Bahn 7			
Bahn 8			

Lauf 2/2

Bahn	Schwimmerin	Jg.	Verein
Bahn 1			
Bahn 2	2. Mannschaft	Offen	Duisburger ST (DST2W)
Bahn 3	1. Mannschaft	Offen	SVD Tria Kettwig (TRI-W)
Bahn 4	1. Mannschaft	Offen	SC Dinslaken (SCD-W)
Bahn 5	1. Mannschaft	Offen	DJK SV Delphin 05 Osterfeld (DJK-W)
Bahn 6	1. Mannschaft	Offen	SG Oberhausen (SGO-W)
Bahn 7	3. Mannschaft	Offen	Duisburger ST (DST3W)
Bahn 8			

Wettkampf 48 - 200m Lagen männlich**Lauf 1/1**

Bahn	Schwimmer	Jg.	Verein
Bahn 1	1. Mannschaft	Offen	SVD Tria Kettwig (TRI-M)
Bahn 2	1. Mannschaft	Offen	Reeser SC 1968 (RES-M)
Bahn 3	2. Mannschaft	Offen	Duisburger ST (DST2M)
Bahn 4	1. Mannschaft	Offen	PSV Oberhausen (PSV-M)
Bahn 5	1. Mannschaft	Offen	CSV Kleve (CSV-M)
Bahn 6	2. Mannschaft	Offen	SG Oberhausen (SGO-M)
Bahn 7	1. Mannschaft	Offen	SC Dinslaken (SCD-M)
Bahn 8	1. Mannschaft	Offen	DJK SV Delphin 05 Osterfeld (DJK-M)

Wettkampf 49 - 1500m Freistil weiblich

Der Wettkampf 49 und der Wettkampf 50 werden mit zwei Sportlern auf einer Bahn geschwommen.

Die in Wettkampf 49 Lauf 1 Bahn 8 gesetzte 3. Mannschaft männlich des Duisburger ST schwimmt in Wettkampf 50 Lauf 1 Bahn 2 mit den übrigen männlichen Mannschaften.

Lauf 1/2

Bahn	Schwimmerin	Jg.	Verein
Bahn 1			
Bahn 2	1. Mannschaft	Offen	PSV Oberhausen (PSV-W)
Bahn 3	2. Mannschaft	Offen	Duisburger ST (DST2W)
Bahn 4	1. Mannschaft	Offen	SVD Tria Kettwig (TRI-W)
Bahn 5	1. Mannschaft	Offen	SC Dinslaken (SCD-W)
Bahn 6	1. Mannschaft	Offen	DJK SV Delphin 05 Osterfeld (DJK-W)
Bahn 7			
Bahn 8	3. Mannschaft	Offen	Duisburger ST (DST3M)

Lauf 2/2

Bahn	Schwimmerin	Jg.	Verein
Bahn 1			
Bahn 2	2. Mannschaft	Offen	SG Oberhausen (SGO-W)
Bahn 3	3. Mannschaft	Offen	Duisburger ST (DST3W)
Bahn 4	1. Mannschaft	Offen	Reeser SC 1968 (RES-W)
Bahn 5	1. Mannschaft	Offen	CSV Kleve (CSV-W)
Bahn 6	1. Mannschaft	Offen	SG Oberhausen (SGO-W)
Bahn 7			
Bahn 8			

Wettkampf 50 - 800m Freistil männlich

Der Wettkampf 49 und der Wettkampf 50 werden mit zwei Sportlern auf einer Bahn geschwommen.

Die in Wettkampf 49 Lauf 1 Bahn 8 gesetzte 3. Mannschaft männlich des Duisburger ST schwimmt in Wettkampf 50 Lauf 1 Bahn 2 mit den übrigen männlichen Mannschaften.

Lauf 1/2

Bahn	Schwimmer	Jg.	Verein
Bahn 1			
Bahn 2			
Bahn 3	1. Mannschaft	Offen	DJK SV Delphin 05 Osterfeld (DJK-M)
Bahn 4	1. Mannschaft	Offen	SVD Tria Kettwig (TRI-M)
Bahn 5	2. Mannschaft	Offen	SG Oberhausen (SGO-M)
Bahn 6	1. Mannschaft	Offen	SC Dinslaken (SCD-M)
Bahn 7			
Bahn 8			

Lauf 2/2

Bahn	Schwimmer	Jg.	Verein
Bahn 1			
Bahn 2			
Bahn 3	1. Mannschaft	Offen	Reeser SC 1968 (RES-M)
Bahn 4	2. Mannschaft	Offen	Duisburger ST (DST2M)
Bahn 5	1. Mannschaft	Offen	PSV Oberhausen (PSV-M)
Bahn 6	1. Mannschaft	Offen	CSV Kleve (CSV-M)
Bahn 7			
Bahn 8			

Wettkampf 51 - 50m Schmetterling weiblich**Lauf 1/2**

Bahn	Schwimmerin	Jg.	Verein
Bahn 1			
Bahn 2	1. Mannschaft	Offen	SG Oberhausen (SGO-W)
Bahn 3	3. Mannschaft	Offen	Duisburger ST (DST3W)
Bahn 4	3. Mannschaft	Offen	Duisburger ST (DST3M)
Bahn 5	1. Mannschaft	Offen	Reeser SC 1968 (RES-W)
Bahn 6	1. Mannschaft	Offen	CSV Kleve (CSV-W)
Bahn 7			
Bahn 8			

Lauf 2/2

Bahn	Schwimmerin	Jg.	Verein
Bahn 1			
Bahn 2	2. Mannschaft	Offen	SG Oberhausen (SGO-W)
Bahn 3	1. Mannschaft	Offen	PSV Oberhausen (PSV-W)
Bahn 4	2. Mannschaft	Offen	Duisburger ST (DST2W)
Bahn 5	1. Mannschaft	Offen	SVD Tria Kettwig (TRI-W)
Bahn 6	1. Mannschaft	Offen	SC Dinslaken (SCD-W)
Bahn 7	1. Mannschaft	Offen	DJK SV Delphin 05 Osterfeld (DJK-W)
Bahn 8			

Wettkampf 52 - 50m Schmetterling männlich**Lauf 1/1**

Bahn	Schwimmer	Jg.	Verein
Bahn 1	1. Mannschaft	Offen	SC Dinslaken (SCD-M)
Bahn 2	1. Mannschaft	Offen	DJK SV Delphin 05 Osterfeld (DJK-M)
Bahn 3	1. Mannschaft	Offen	SVD Tria Kettwig (TRI-M)
Bahn 4	1. Mannschaft	Offen	Reeser SC 1968 (RES-M)
Bahn 5	2. Mannschaft	Offen	Duisburger ST (DST2M)
Bahn 6	1. Mannschaft	Offen	PSV Oberhausen (PSV-M)
Bahn 7	1. Mannschaft	Offen	CSV Kleve (CSV-M)
Bahn 8	2. Mannschaft	Offen	SG Oberhausen (SGO-M)

Wettkampf 53 - 200m Brust weiblich**Lauf 1/2**

Bahn	Schwimmerin	Jg.	Verein
Bahn 1			
Bahn 2	1. Mannschaft	Offen	DJK SV Delphin 05 Osterfeld (DJK-W)
Bahn 3	1. Mannschaft	Offen	SG Oberhausen (SGO-W)
Bahn 4	3. Mannschaft	Offen	Duisburger ST (DST3W)
Bahn 5	3. Mannschaft	Offen	Duisburger ST (DST3M)
Bahn 6	1. Mannschaft	Offen	Reeser SC 1968 (RES-W)
Bahn 7			
Bahn 8			

Lauf 2/2

Bahn	Schwimmerin	Jg.	Verein
Bahn 1			
Bahn 2	1. Mannschaft	Offen	CSV Kleve (CSV-W)
Bahn 3	2. Mannschaft	Offen	SG Oberhausen (SGO-W)
Bahn 4	1. Mannschaft	Offen	PSV Oberhausen (PSV-W)
Bahn 5	2. Mannschaft	Offen	Duisburger ST (DST2W)
Bahn 6	1. Mannschaft	Offen	SVD Tria Kettwig (TRI-W)
Bahn 7	1. Mannschaft	Offen	SC Dinslaken (SCD-W)
Bahn 8			

Wettkampf 54 - 200m Brust männlich**Lauf 1/1**

Bahn	Schwimmer	Jg.	Verein
Bahn 1	2. Mannschaft	Offen	SG Oberhausen (SGO-M)
Bahn 2	1. Mannschaft	Offen	SC Dinslaken (SCD-M)
Bahn 3	1. Mannschaft	Offen	DJK SV Delphin 05 Osterfeld (DJK-M)
Bahn 4	1. Mannschaft	Offen	SVD Tria Kettwig (TRI-M)
Bahn 5	1. Mannschaft	Offen	Reeser SC 1968 (RES-M)
Bahn 6	2. Mannschaft	Offen	Duisburger ST (DST2M)
Bahn 7	1. Mannschaft	Offen	PSV Oberhausen (PSV-M)
Bahn 8	1. Mannschaft	Offen	CSV Kleve (CSV-M)

Wettkampf 55 - 100m Rücken weiblich**Lauf 1/2**

Bahn	Schwimmerin	Jg.	Verein
Bahn 1			
Bahn 2	1. Mannschaft	Offen	SC Dinslaken (SCD-W)
Bahn 3	1. Mannschaft	Offen	DJK SV Delphin 05 Osterfeld (DJK-W)
Bahn 4	1. Mannschaft	Offen	SG Oberhausen (SGO-W)
Bahn 5	3. Mannschaft	Offen	Duisburger ST (DST3W)
Bahn 6	3. Mannschaft	Offen	Duisburger ST (DST3M)
Bahn 7			
Bahn 8			

Lauf 2/2

Bahn	Schwimmerin	Jg.	Verein
Bahn 1			
Bahn 2	1. Mannschaft	Offen	Reeser SC 1968 (RES-W)
Bahn 3	1. Mannschaft	Offen	CSV Kleve (CSV-W)
Bahn 4	2. Mannschaft	Offen	SG Oberhausen (SGO-W)
Bahn 5	1. Mannschaft	Offen	PSV Oberhausen (PSV-W)
Bahn 6	2. Mannschaft	Offen	Duisburger ST (DST2W)
Bahn 7	1. Mannschaft	Offen	SVD Tria Kettwig (TRI-W)
Bahn 8			

Wettkampf 56 - 100m Rücken männlich**Lauf 1/1**

Bahn	Schwimmer	Jg.	Verein
Bahn 1	1. Mannschaft	Offen	CSV Kleve (CSV-M)
Bahn 2	2. Mannschaft	Offen	SG Oberhausen (SGO-M)
Bahn 3	1. Mannschaft	Offen	SC Dinslaken (SCD-M)
Bahn 4	1. Mannschaft	Offen	DJK SV Delphin 05 Osterfeld (DJK-M)
Bahn 5	1. Mannschaft	Offen	SVD Tria Kettwig (TRI-M)
Bahn 6	1. Mannschaft	Offen	Reeser SC 1968 (RES-M)
Bahn 7	2. Mannschaft	Offen	Duisburger ST (DST2M)
Bahn 8	1. Mannschaft	Offen	PSV Oberhausen (PSV-M)

Wettkampf 57 - 200m Schmetterling weiblich**Lauf 1/2**

Bahn	Schwimmerin	Jg.	Verein
Bahn 1			
Bahn 2	1. Mannschaft	Offen	SVD Tria Kettwig (TRI-W)
Bahn 3	1. Mannschaft	Offen	SC Dinslaken (SCD-W)
Bahn 4	1. Mannschaft	Offen	DJK SV Delphin 05 Osterfeld (DJK-W)
Bahn 5	1. Mannschaft	Offen	SG Oberhausen (SGO-W)
Bahn 6	3. Mannschaft	Offen	Duisburger ST (DST3W)
Bahn 7			
Bahn 8			

noch Wettkampf 57 - 200m Schmetterling weiblich**Lauf 2/2**

Bahn	Schwimmerin	Jg.	Verein
Bahn 1			
Bahn 2	3. Mannschaft	Offen	Duisburger ST (DST3M)
Bahn 3	1. Mannschaft	Offen	Reeser SC 1968 (RES-W)
Bahn 4	1. Mannschaft	Offen	CSV Kleve (CSV-W)
Bahn 5	2. Mannschaft	Offen	SG Oberhausen (SGO-W)
Bahn 6	1. Mannschaft	Offen	PSV Oberhausen (PSV-W)
Bahn 7	2. Mannschaft	Offen	Duisburger ST (DST2W)
Bahn 8			

Wettkampf 58 - 200m Schmetterling männlich**Lauf 1/1**

Bahn	Schwimmer	Jg.	Verein
Bahn 1	1. Mannschaft	Offen	PSV Oberhausen (PSV-M)
Bahn 2	1. Mannschaft	Offen	CSV Kleve (CSV-M)
Bahn 3	2. Mannschaft	Offen	SG Oberhausen (SGO-M)
Bahn 4	1. Mannschaft	Offen	SC Dinslaken (SCD-M)
Bahn 5	1. Mannschaft	Offen	DJK SV Delphin 05 Osterfeld (DJK-M)
Bahn 6	1. Mannschaft	Offen	SVD Tria Kettwig (TRI-M)
Bahn 7	1. Mannschaft	Offen	Reeser SC 1968 (RES-M)
Bahn 8	2. Mannschaft	Offen	Duisburger ST (DST2M)

Wettkampf 59 - 50m Freistil weiblich**Lauf 1/2**

Bahn	Schwimmerin	Jg.	Verein
Bahn 1			
Bahn 2	2. Mannschaft	Offen	Duisburger ST (DST2W)
Bahn 3	1. Mannschaft	Offen	SVD Tria Kettwig (TRI-W)
Bahn 4	1. Mannschaft	Offen	SC Dinslaken (SCD-W)
Bahn 5	1. Mannschaft	Offen	DJK SV Delphin 05 Osterfeld (DJK-W)
Bahn 6	1. Mannschaft	Offen	SG Oberhausen (SGO-W)
Bahn 7			
Bahn 8			

Lauf 2/2

Bahn	Schwimmerin	Jg.	Verein
Bahn 1			
Bahn 2	3. Mannschaft	Offen	Duisburger ST (DST3W)
Bahn 3	3. Mannschaft	Offen	Duisburger ST (DST3M)
Bahn 4	1. Mannschaft	Offen	Reeser SC 1968 (RES-W)
Bahn 5	1. Mannschaft	Offen	CSV Kleve (CSV-W)
Bahn 6	2. Mannschaft	Offen	SG Oberhausen (SGO-W)
Bahn 7	1. Mannschaft	Offen	PSV Oberhausen (PSV-W)
Bahn 8			

Wettkampf 60 - 50m Freistil männlich**Lauf 1/1**

Bahn	Schwimmer	Jg.	Verein
Bahn 1	2. Mannschaft	Offen	Duisburger ST (DST2M)
Bahn 2	1. Mannschaft	Offen	PSV Oberhausen (PSV-M)
Bahn 3	1. Mannschaft	Offen	CSV Kleve (CSV-M)
Bahn 4	2. Mannschaft	Offen	SG Oberhausen (SGO-M)
Bahn 5	1. Mannschaft	Offen	SC Dinslaken (SCD-M)
Bahn 6	1. Mannschaft	Offen	DJK SV Delphin 05 Osterfeld (DJK-M)
Bahn 7	1. Mannschaft	Offen	SVD Tria Kettwig (TRI-M)
Bahn 8	1. Mannschaft	Offen	Reeser SC 1968 (RES-M)

Wettkampf 61 - 400m Lagen weiblich**Lauf 1/2**

Bahn	Schwimmerin	Jg.	Verein
Bahn 1			
Bahn 2	1. Mannschaft	Offen	PSV Oberhausen (PSV-W)
Bahn 3	2. Mannschaft	Offen	Duisburger ST (DST2W)
Bahn 4	1. Mannschaft	Offen	SVD Tria Kettwig (TRI-W)
Bahn 5	1. Mannschaft	Offen	SC Dinslaken (SCD-W)
Bahn 6	1. Mannschaft	Offen	DJK SV Delphin 05 Osterfeld (DJK-W)
Bahn 7			
Bahn 8			

Lauf 2/2

Bahn	Schwimmerin	Jg.	Verein
Bahn 1			
Bahn 2	1. Mannschaft	Offen	SG Oberhausen (SGO-W)
Bahn 3	3. Mannschaft	Offen	Duisburger ST (DST3W)
Bahn 4	3. Mannschaft	Offen	Duisburger ST (DST3M)
Bahn 5	1. Mannschaft	Offen	Reeser SC 1968 (RES-W)
Bahn 6	1. Mannschaft	Offen	CSV Kleve (CSV-W)
Bahn 7	2. Mannschaft	Offen	SG Oberhausen (SGO-W)
Bahn 8			

Wettkampf 62 - 400m Lagen männlich**Lauf 1/1**

Bahn	Schwimmer	Jg.	Verein
Bahn 1	1. Mannschaft	Offen	Reeser SC 1968 (RES-M)
Bahn 2	2. Mannschaft	Offen	Duisburger ST (DST2M)
Bahn 3	1. Mannschaft	Offen	PSV Oberhausen (PSV-M)
Bahn 4	1. Mannschaft	Offen	CSV Kleve (CSV-M)
Bahn 5	2. Mannschaft	Offen	SG Oberhausen (SGO-M)
Bahn 6	1. Mannschaft	Offen	SC Dinslaken (SCD-M)
Bahn 7	1. Mannschaft	Offen	DJK SV Delphin 05 Osterfeld (DJK-M)
Bahn 8	1. Mannschaft	Offen	SVD Tria Kettwig (TRI-M)

Wettkampf 63 - 50m Rücken weiblich**Lauf 1/2**

Bahn	Schwimmerin	Jg.	Verein
Bahn 1			
Bahn 2	2. Mannschaft	Offen	SG Oberhausen (SGO-W)
Bahn 3	1. Mannschaft	Offen	PSV Oberhausen (PSV-W)
Bahn 4	2. Mannschaft	Offen	Duisburger ST (DST2W)
Bahn 5	1. Mannschaft	Offen	SVD Tria Kettwig (TRI-W)
Bahn 6	1. Mannschaft	Offen	SC Dinslaken (SCD-W)
Bahn 7			
Bahn 8			

Lauf 2/2

Bahn	Schwimmerin	Jg.	Verein
Bahn 1			
Bahn 2	1. Mannschaft	Offen	DJK SV Delphin 05 Osterfeld (DJK-W)
Bahn 3	1. Mannschaft	Offen	SG Oberhausen (SGO-W)
Bahn 4	3. Mannschaft	Offen	Duisburger ST (DST3W)
Bahn 5	3. Mannschaft	Offen	Duisburger ST (DST3M)
Bahn 6	1. Mannschaft	Offen	Reeser SC 1968 (RES-W)
Bahn 7	1. Mannschaft	Offen	CSV Kleve (CSV-W)
Bahn 8			

Wettkampf 64 - 50m Rücken männlich**Lauf 1/1**

Bahn	Schwimmer	Jg.	Verein
Bahn 1	1. Mannschaft	Offen	SVD Tria Kettwig (TRI-M)
Bahn 2	1. Mannschaft	Offen	Reeser SC 1968 (RES-M)
Bahn 3	2. Mannschaft	Offen	Duisburger ST (DST2M)
Bahn 4	1. Mannschaft	Offen	PSV Oberhausen (PSV-M)
Bahn 5	1. Mannschaft	Offen	CSV Kleve (CSV-M)
Bahn 6	2. Mannschaft	Offen	SG Oberhausen (SGO-M)
Bahn 7	1. Mannschaft	Offen	SC Dinslaken (SCD-M)
Bahn 8	1. Mannschaft	Offen	DJK SV Delphin 05 Osterfeld (DJK-M)

Wettkampf 65 - 400m Freistil weiblich**Lauf 1/2**

Bahn	Schwimmerin	Jg.	Verein
Bahn 1			
Bahn 2	1. Mannschaft	Offen	CSV Kleve (CSV-W)
Bahn 3	2. Mannschaft	Offen	SG Oberhausen (SGO-W)
Bahn 4	1. Mannschaft	Offen	PSV Oberhausen (PSV-W)
Bahn 5	2. Mannschaft	Offen	Duisburger ST (DST2W)
Bahn 6	1. Mannschaft	Offen	SVD Tria Kettwig (TRI-W)
Bahn 7			
Bahn 8			

noch Wettkampf 65 - 400m Freistil weiblich**Lauf 2/2**

Bahn	Schwimmerin	Jg.	Verein
Bahn 1			
Bahn 2	1. Mannschaft	Offen	SC Dinslaken (SCD-W)
Bahn 3	1. Mannschaft	Offen	DJK SV Delphin 05 Osterfeld (DJK-W)
Bahn 4	1. Mannschaft	Offen	SG Oberhausen (SGO-W)
Bahn 5	3. Mannschaft	Offen	Duisburger ST (DST3W)
Bahn 6	3. Mannschaft	Offen	Duisburger ST (DST3M)
Bahn 7	1. Mannschaft	Offen	Reeser SC 1968 (RES-W)
Bahn 8			

Wettkampf 66 - 400m Freistil männlich**Lauf 1/1**

Bahn	Schwimmer	Jg.	Verein
Bahn 1	1. Mannschaft	Offen	DJK SV Delphin 05 Osterfeld (DJK-M)
Bahn 2	1. Mannschaft	Offen	SVD Tria Kettwig (TRI-M)
Bahn 3	1. Mannschaft	Offen	Reeser SC 1968 (RES-M)
Bahn 4	2. Mannschaft	Offen	Duisburger ST (DST2M)
Bahn 5	1. Mannschaft	Offen	PSV Oberhausen (PSV-M)
Bahn 6	1. Mannschaft	Offen	CSV Kleve (CSV-M)
Bahn 7	2. Mannschaft	Offen	SG Oberhausen (SGO-M)
Bahn 8	1. Mannschaft	Offen	SC Dinslaken (SCD-M)

Wettkampf 67 - 100m Freistil weiblich**Lauf 1/2**

Bahn	Schwimmerin	Jg.	Verein
Bahn 1			
Bahn 2	1. Mannschaft	Offen	Reeser SC 1968 (RES-W)
Bahn 3	1. Mannschaft	Offen	CSV Kleve (CSV-W)
Bahn 4	2. Mannschaft	Offen	SG Oberhausen (SGO-W)
Bahn 5	1. Mannschaft	Offen	PSV Oberhausen (PSV-W)
Bahn 6	2. Mannschaft	Offen	Duisburger ST (DST2W)
Bahn 7			
Bahn 8			

Lauf 2/2

Bahn	Schwimmerin	Jg.	Verein
Bahn 1			
Bahn 2	1. Mannschaft	Offen	SVD Tria Kettwig (TRI-W)
Bahn 3	1. Mannschaft	Offen	SC Dinslaken (SCD-W)
Bahn 4	1. Mannschaft	Offen	DJK SV Delphin 05 Osterfeld (DJK-W)
Bahn 5	1. Mannschaft	Offen	SG Oberhausen (SGO-W)
Bahn 6	3. Mannschaft	Offen	Duisburger ST (DST3W)
Bahn 7	3. Mannschaft	Offen	Duisburger ST (DST3M)
Bahn 8			

Wettkampf 68 - 100m Freistil männlich**Lauf 1/1**

Bahn	Schwimmer	Jg.	Verein
Bahn 1	1. Mannschaft	Offen	SC Dinslaken (SCD-M)
Bahn 2	1. Mannschaft	Offen	DJK SV Delphin 05 Osterfeld (DJK-M)
Bahn 3	1. Mannschaft	Offen	SVD Tria Kettwig (TRI-M)
Bahn 4	1. Mannschaft	Offen	Reeser SC 1968 (RES-M)
Bahn 5	2. Mannschaft	Offen	Duisburger ST (DST2M)
Bahn 6	1. Mannschaft	Offen	PSV Oberhausen (PSV-M)
Bahn 7	1. Mannschaft	Offen	CSV Kleve (CSV-M)
Bahn 8	2. Mannschaft	Offen	SG Oberhausen (SGO-M)